



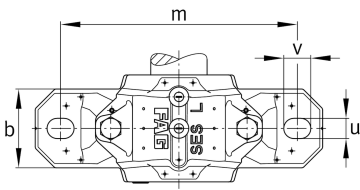
**FAG**

## SES517-L

### Stehlagergehäuse

Geteilte Stehlagergehäuse für verschiedene Lagerausführungen. Die Baureihe SNV wird in 2022 schrittweise durch die neue Baureihe SES abgelöst.

## Technische Informationen

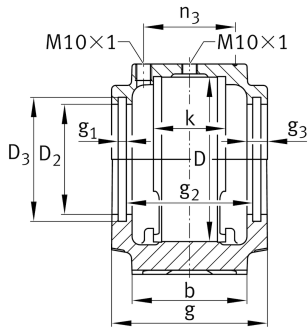
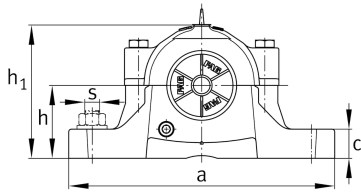


### Hauptabmessungen und Leistungsdaten

D	150 mm	Aussendurchmesser Lager
a	320 mm	Länge Fuß
h <sub>1</sub>	183 mm	Höhe
g	125 mm	Breite Gehäusekörper
K	61 mm	Breite Lagersitz
≈m	9,9 kg	Gewicht



### Abmessungen



b	90 mm	Breite Fuß
c	32 mm	Höhe Fuß
h	95 mm	Mittenhöhe
m	260 mm	Abstand Befestigungsbohrung
s	19,05 mm	Schraubengröße
s	M20	Größe Befestigungsschrauben
u	22 mm	Breite Langloch
v	28 mm	Länge Langloch
D <sub>2</sub>	97,5 mm	Durchmesser Dichtung
D <sub>3</sub>	106 mm	Durchmesser Dichtungsnut
D <sub>5</sub>	103,7 mm	Aussendurchmesser Labyrinthdichtung
g <sub>1</sub>	5 mm	Breite Dichtungsnut
g <sub>2</sub>	107 mm	Abstand Dichtung
g <sub>3</sub>	13 mm	Wandstärke
g <sub>4</sub>	32 mm	Abstand Ölablassbohrung
m <sub>1</sub>	220 mm	Abstand Verstiftung m1
n <sub>3</sub>	80 mm	Abstand Schmierbohrung
n <sub>4</sub>	111 mm	Abstand Schmierung Dichtung
u <sub>1</sub>	8 mm	Bohrungsdurchmesser u1
u <sub>2</sub>	18 mm	Bohrungsdurchmesser u2